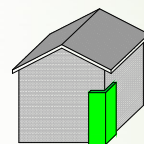
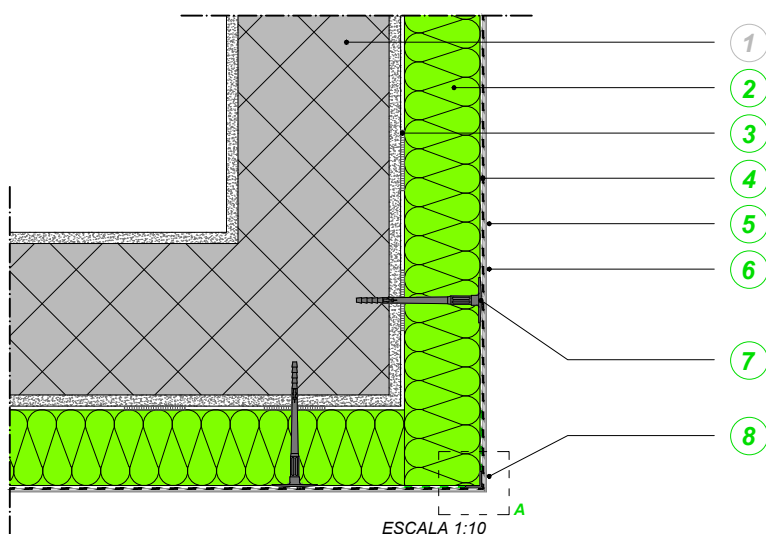


APLICACIÓN DE PERFILES ANGULARES SOBRE ARISTAS CÓNCAVAS Y CONVEXAS (SECCIONES HORIZONTALES)



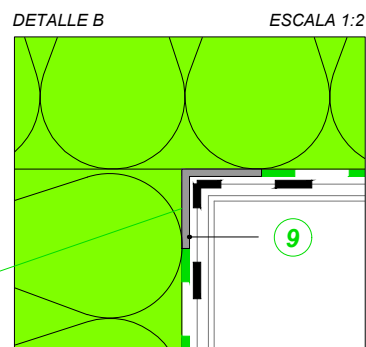
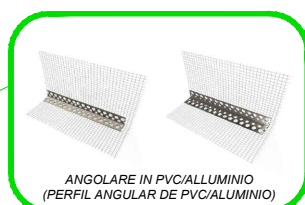
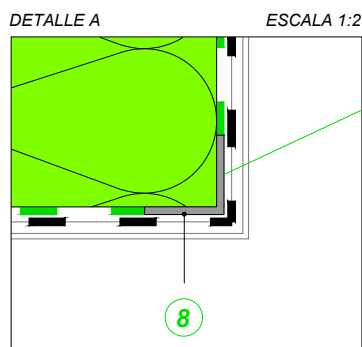
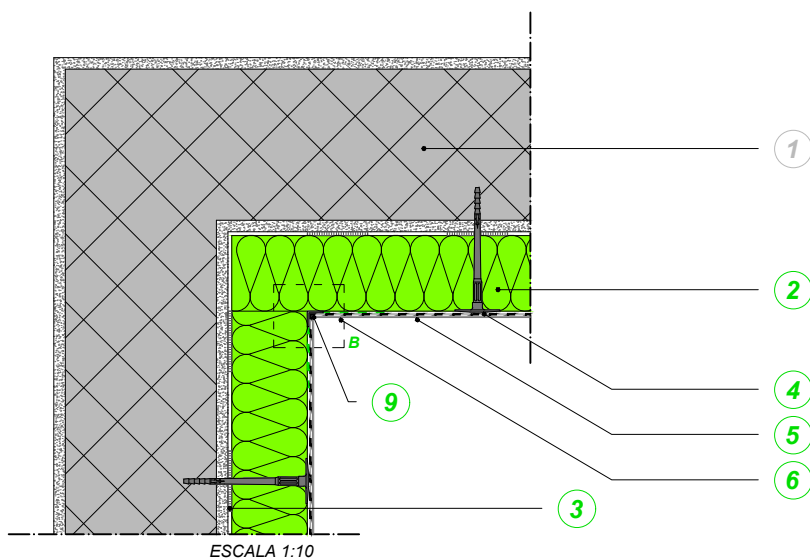
8



- 1 SOPORTE
- 2 PANEL AISLANTE
- 3 ADHESIVO
- 4 ALISADO ARMADO
- 5 FONDO DE ACABADO
- 6 REVOCO DE ACABADO
- 7 ESPIGA PARA SATE CON MARCADO CE
- 8 **ANGOLARE PVC/ALUMINIO**
(ANGULAR DE PVC/ALUMINIO)
- 9 **ANGOLARE UNIVERSALE**
(ANGULAR UNIVERSAL)

En presencia de aristas cóncavas y convexas aplicar los perfiles angulares adecuados, como refuerzo de los puntos más solicitados. Como alternativa, en correspondencia de aristas cóncavas, en sustitución del perfil angular, aplicar una tira de malla de armadura superpuesta con el alisado armado.

NOTA



La presente información es de carácter general y está redactada en base a nuestros conocimientos técnicos y de aplicación, sin tener conocimiento de posibles problemáticas relativas a la obra en objeto y sin poder intervenir directamente sobre las condiciones de la obra ni sobre la ejecución de los trabajos. Es necesario verificar en obra la funcionalidad de las soluciones propuestas, en base a las tipologías de construcción presentes. Será responsabilidad del proyectista, de la D.F. y de la empresa verificar la idoneidad y, si es posible, adaptar cada caso particular a la metodología desarrollada. Para el uso correcto de los materiales propuestos y para conseguir una actuación exitosa, es indispensable que el aplicador siga las instrucciones contenidas en la documentación técnica corporativa de cada producto.

KERA KOLL
The GreenBuilding Company